



ASENTAMIENTO AMETRALLADORAS ARBORI 01



ASENTAMIENTO AMETRALLADORAS GOLDEBANO 01



ASENTAMIENTO AMETRALLADORAS GOLDEBANO 02



ASENTAMIENTO AMETRALLADORAS TARAMONA 01



ASENTAMIENTO AMETRALLADORAS TARAMONA 02



ABRIGO PASIVO GANZABAL 01



TRINCHERAS
LUXAR



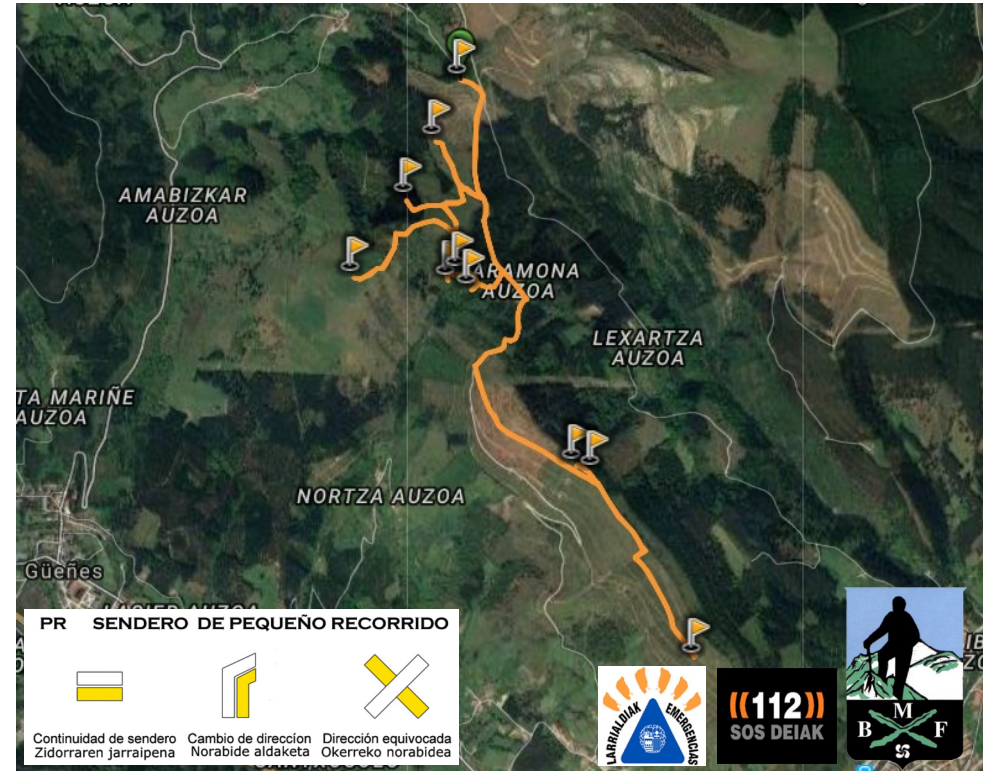
TRINCHERAS
TARAMONA



PROMOTOR/ERAGILE

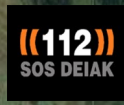


udala@gueenes.eu



PR SENDERO DE PEQUEÑO RECORRIDO

- Continuidad de sendero Zidorraren jarraipena
- Cambio de dirección Norabide aldaketa
- Dirección equivocada Okerreko norabidea



MIDE, PR[®] BI 106 "BURDIN HESIA" desde Arbori.

horario	3 h.	1	severidad del medio natural
desnivel de subida	310 m.	2	orientación en el itinerario
desnivel de bajada	310 m.	2	dificultad en el desplazamiento
distancia horizontal	10,7 km.	2	cantidad de esfuerzo necesario
tipo de recorrido	Circular		

Bilboko Burdin Hesia
Cinturón de Hierro de Bilbao



ELUSKO JAURLARITZA GOBIERNO VASCO

ITINERARIO.- Salimos del aparcamiento (P) y retrocedemos 50 m. por la pista que desciende al barrio de Amabizkar Goikoa, a nuestra izquierda encontramos el primer nido de ametralladoras ARBORI 01, elaborado en hormigón armado.

Retrocedemos y continuamos por la pista de hormigón, a nuestra izquierda encontramos el mojón de término Municipal que separa a Galdames de Güeñes, llegamos al Campo Arbori en donde tomamos la pista hormigonada que conduce al barrio de Taramona.

En la primera pista que asciende a nuestra derecha encontramos las marcas del PR © BI 107, Senda Luxar a Eretza, pasamos la barrera de entrada al pastizal de Luxar, continuamos esta pista dirección a Galdames, a nuestra derecha encontraremos el nido de ametralladoras GOLDEBANO 01, retrocedemos sobre nuestros pasos hasta el abrevadero y tomamos la pista que asciende a nuestra derecha, entramos en el pinar y encontramos del nido de ametralladoras GOLDEBANO 02, regresamos por nuestros pasos hasta el cruce y tomamos la pista que asciende a nuestra derecha, hasta el depósito de agua del Pastizal de Luxar y la misma senda nos lleva hasta su cara sur, seguimos dejando a nuestra derecha el pico Luxar y ella nos llevará hasta la zona de trincheras Luxar, que rodean este pico, encontramos una formación de trincheras someramente excavadas, observamos en ellas varios desagües en losas de piedra.

Desandamos el camino hasta la pista que nos lleva al barrio de Taramona, a la entrada de este, tomamos una pista entre el pinar, que desciende dando vista al monte Luxar, a nuestra izquierda y cincuenta metros debajo de la pista, encontramos el nido de ametralladoras TARAMONA 01, continuamos descendiendo por la pista y a nuestra izquierda se aprecian los restos de la línea de trincheras TARAMONA, bajo el cruce de estas con la pista se encuentra el nido de ametralladoras TARAMONA 02.

Regresamos al barrio de Taramona que atravesamos y descendemos por la pista general dirección a Goikouria antes de llegar a la barrera canadiense y debajo de la línea eléctrica que proviene desde el monte Luxar tomamos la pista a nuestra izquierda que nos llevará a la cumbre del monte Ganzabal.

Por el cortafuegos de su cumbre nos movemos dirección izquierda y nos encontraremos con el nido de mortero GALZABAL 01, a nuestra derecha al descender nos iremos encontrando con restos de las trincheras, continuamos descendiendo por su cumbre hasta el cierre de la repoblación, lo cruzamos por el paso de la pista que se encuentra veinte metros debajo de la cumbre y ella nos llevará hasta el nido de mortero GANZABAL 02.

El regreso lo realizamos por el mismo recorrido hasta el parquin de Arbori.

IBILBIDEA.- Aparkalekutik (P) atera eta 50 m. egingo ditugu atzera Amabizkar Goikoa auzotik jaisten den pistatik. Gure ezkerrean lehen metrailadore-gunea aurkituko dugu ARBORI 01, hormigo armatuz eginda.

Atzera egin eta hormigoizko pistatik jarraituko dugu. Gure ezkerrean Galdames eta Güeñes banatzen dituen udalerriko mugarría aurkituko dugu. Arbori zelaira helduko gara eta bertan, Taramona auzora eramaten duen hormigoizko pista hartuko dugu.

Gure eskuinetik gora doan lehen pistan PR © BI 107 Luxarretik Eretzarainoko bidexkaren markak aurkituko ditugu. Luxarreko larrera sartzeko hesia pasako dugu eta pista horretan jarraituko dugu Galdameserantz. Gure eskuinaldean GOLDEBANO 01 metrailadore-gunea aurkituko dugu. Atzera egingo dugu uraskaraino eta eskuinaldean gorantz doan pista hartuko dugu. Pinudian sartuko gara eta GOLDEBANO 02 metrailadore-gunea aurkituko dugu. Berrito ere atzera egingo dugu bidegurutzeraino, eta eskuinaldean gorantz doan pista hartuko dugu. Luxarreko larreko ur-gordailuraino igoko gara, eta bide horrek berak hegoaldeko alderaino eramango gaitu. Oraindik ere eskuinaldean utziko dugu Luxar tontorra eta hura inguratzen duten Luxarreko trintxeren zonalderaino helduko gara. Trintxera multzo bat aurkituko dugu bertan, azaletik zulatutakoak, eta harritzko losetan hainbat hustubide dituztenak.

Bidea kontrako norabidean egingo dugu Taramona auzora garamatzen pistaraino. Auzora sartzean, pinudian dagoen pista hartuko dugu gure eskuinaldean. Pista horrek Luxar mendiarri begira egiten du behera. Pista hasi eta berrogeita hamar metro beherago, TARAMONA 01 metrailadore-gunea aurkituko dugu. Pistan behera jarraituko dugu, eta gure ezkerrean TARAMONA trintxeren erroaren hondakinak ikusiko ditugu. Horiek pistarekin gurutzatzen diren gunearen azpian, TARAMONA 02 metrailadore-gunea dago.

Taramona auzora itzuliko gara, hura zeharkatuko dugu eta Goikouriarantz doan pista orokorretik jaitsiko gara. Langa kanadarrera heldu aurretik eta Luxar menditik datorren linea elektrikoaren azpian, ezkerrean dugun pista hartuko dugu, Ganzabal mendia tontorrera eramango gaituena.

Tontorrean dagoen su-hesitik ezkererantz mugituko gara, eta GALZABAL 01 mortero-gunea aurkituko dugu. Beherantz goazen heinean, eskuinaldean, trintxeren hondakinak aurkituko ditugu. Bizkarretik beherantz jarraituko dugu basoberritzea ixten den lekura arte, tontorra baino hogeita metro beherago dagoen pistaren bidetik gurutzatuko dugu eta horrek GANZABAL 02 mortero-guneraino eramango gaitu.

Itzulera bide beretik egingo dugu Arboriko aparkalera.

